



2022年8月9日

株式会社中電工

## 地域 BWA とカメラ・AI を活用した地域の防災・減災対策への取り組みについて

当社は、昨今の集中豪雨などによる河川の状況をリアルタイムに配信できる監視用カメラを設置しており、2021年8月には電気通信事業者届出を行い、地域 BWA<sup>※1</sup>免許を取得しています。

同免許の取得に伴い、地域の防災・減災対策に有効で災害時においても利用が可能な地域 BWA の提案・設計・施工を行っており、それらの取り組みについて、お知らせします。

※1 Broadband Wireless Access 地域広帯域移動無線アクセス  
(市町村単位で事業者が提供する無線システム)

### 1. 地域 BWA の活用事例

当社は、西日本豪雨災害(2018年)で大規模な災害が発生した広島県安芸郡坂町と2021年8月に地域協定を締結し、地域 BWA 設備を町内2地区に整備しました。

また、河川の水位状況を住民のみなさまに向けて配信するカメラ設置など、多方面において協力を行っています。

地域 BWA エリア内に設置しているカメラで撮影している映像は、地域の防災担当者だけでなく坂町公式サイトや坂町公式 LINE にて提供しているため、住民一人ひとりがスマートフォンなどの情報端末で水位状況をいつでも確認することが可能となっており、災害時においても迅速な避難行動につながるものと考えています。

### 2. 今後の予定

当社はそれぞれの地域が抱える社会課題を解決することを目的としたサブスクリプション型のカメラと AI のサービス提供として、CaaS<sup>TM</sup>※2を活用するなど、これからも地域の防災・減災対策や主管官庁が提唱する自助・共助・公助の面からも地域社会に貢献できる会社であり続けるために、災害時のみでなく、平時においても地域課題の解決に向けた取り組みを行っていきます。

※2 Camera as a Service(カメラを主体としたサブスクリプションサービス)

### 3. 添付資料

- ・ AI カメラの活用例(河川水位の観測と水位変化通知)

以上

【本件に関するお問い合わせ先】 株式会社中電工 業務本部 総務部 広報担当 TEL (082) 291-9730
---

AIカメラの活用例（河川水位の観測と水位変化通知）

地域BWAを活用し、カメラの情報を住民へ提供するとともに、多数のカメラ映像を効率的に圧縮し、AIによる河川水位異常検知を行うことで、水位異常の情報配信も可能となります。現在、坂町をフィールドとして、当社により実証中です。

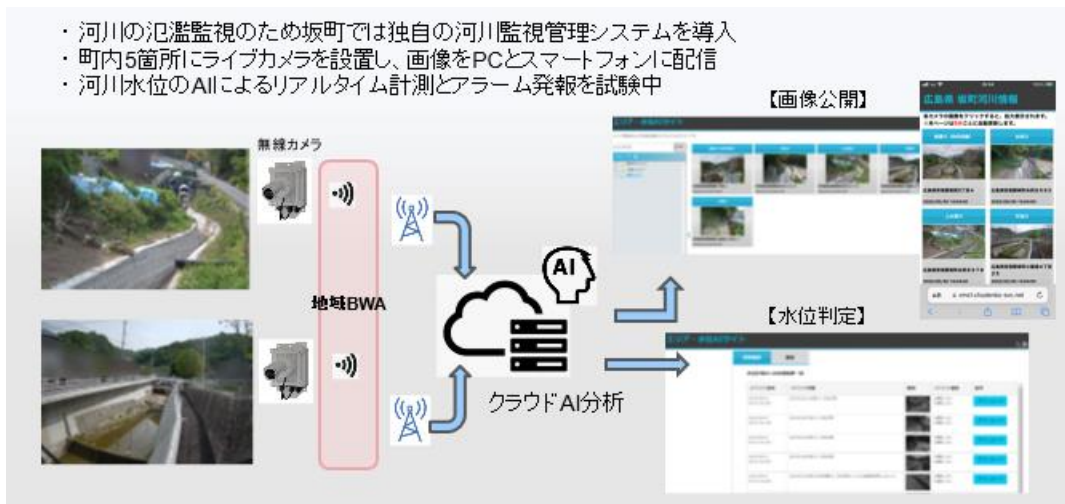


▲河川水位監視用カメラ



▲坂町で提供しているカメラ画像(一例)

- ・河川の氾濫監視のため坂町では独自の河川監視管理システムを導入
- ・町内5箇所にライブカメラを設置し、画像をPCとスマートフォンに配信
- ・河川水位のAIによるリアルタイム計測とアラーム発報を試験中



▲水位判定システム概要 その1（当社により実証中）



▲水位判定システム概要 その2（当社により実証中）