



資料提供



2025年12月10日
株式会社 中電工

「第70回（令和7年度）澁澤賞」の受賞について

このたび、当社が開発した工具「被覆貫通クランプ用の被狭持具およびこれを用いた被覆貫通クランプ支持具（以下、カットスルー支持具）」の開発に関わった当社社員が、一般社団法人日本電気協会から「第70回（令和7年度）澁澤賞」を受賞しましたので、お知らせいたします。

同賞は、電気保安確保等に優れた業績を上げた個人・グループに贈られ、民間で唯一の電気保安関係表彰として各界から認められている権威ある賞です。

<第70回（令和7年度）澁澤賞「発明・工夫、設計・施工」>

受賞者：山根克友、近藤文昭

「カットスルー支持具」の開発について

「カットスルー支持具」は、配電線工事における工事用開閉器の取付・撤去作業において、電柱上の狭小スペースおよび電柱から離れた位置へ工事用開閉器付属ケーブル（以下、付属ケーブル）の取付を可能とする工具です。

従来品は、付属ケーブルを仮支持するクランプ支持具を直接電柱へ取り付けるため、工事用開閉器本体と別々に取付が必要となるうえ、付属ケーブルの取付方向が一方のみであることから高所作業車バケット（以下、バケット）での移動範囲が多いだけでなく、作業効率も悪く時間を要していました。

カットスルー支持具の導入により、工事用開閉器本体と付属ケーブルを各種腕金（75 cm角に限る）に取付けた状態で、一括吊上げおよび電柱への取付が可能となり、作業効率が向上しました。また、バケットの作業動線に応じて、クランプ把持部を垂直方向と水平方向へ可変可能な構造となっているため、付属ケーブルの引っ掛かりやバケットでの移動ロスを削減することができ、安全性および作業効率を向上させることができました。

当社は、今後も安全性および作業効率の向上を図るため工具等の開発に取り組んでまいります。



▲受賞式の様子（11月18日）

【添付資料】

- ・「カットスルー支持具」の概要等について

以 上

【本件に関するお問合せ先】
株式会社 中電工
業務本部 総務部 広報担当
TEL (082) 291-9730

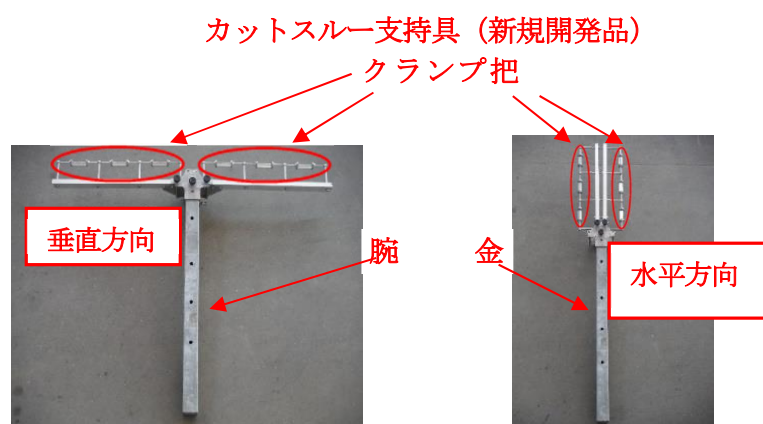
「カッツスルー支持具」の概要等について

1. 製品概要

本工具は、配電線工事における工事用開閉器取付・撤去作業において、工事用開閉器本体に接続された付属ケーブルを高圧配電線へ間接活線作業にて接続する際、各種腕金（75 cm角に限る）に取付けて使用できます。

2. 製品特徴

- ① 各種腕金（75 cm角に限る）に取付けることで、電柱から離れた位置へ付属ケーブルの取り付けが可能となりました。
- ② 工事用開閉器一式を各種腕金に取付けた状態で、一括吊上げおよび電柱への取付が可能となりました。
- ③ バケットの据付状況によりクランプ把持箇所の変更できることにより、電柱から離れた位置へクランプ箇所の取付が可能となりました。これにより、バケットでの移動範囲および付属ケーブルの引っ掛かりを削減でき、安全性および作業効率を向上させることができました。



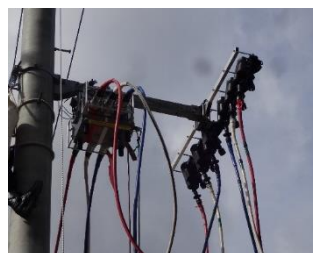
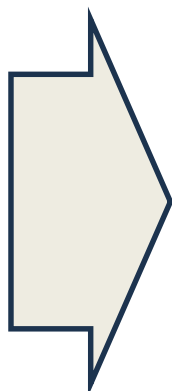
従来品



新規開発品



電柱から離れた位置へ仮支持するため、ケーブル等が電柱へ引っ掛かることを削減。



工事用開閉器と一式取付

